

Wohnüberbauung Landi Süd, Wiesendangen

Hochbau

BAUBESCHRIEB

4 Mehrfamilienhäuser mit 68 Wohnungen, Tiefgarage mit 70 Stellplätzen

LEISTUNGEN

Alle Phasen inkl. Baugrube

PROJEKTDATEN

Gebäudevolumen: 81'000m³

BAUSUMME

CHF 64 Mio.

ZEITRAUM

2017-2018

AUFTRAGGEBER

Sulzer Vorsorgeeinrichtung Winterthur

ARCHITEKT

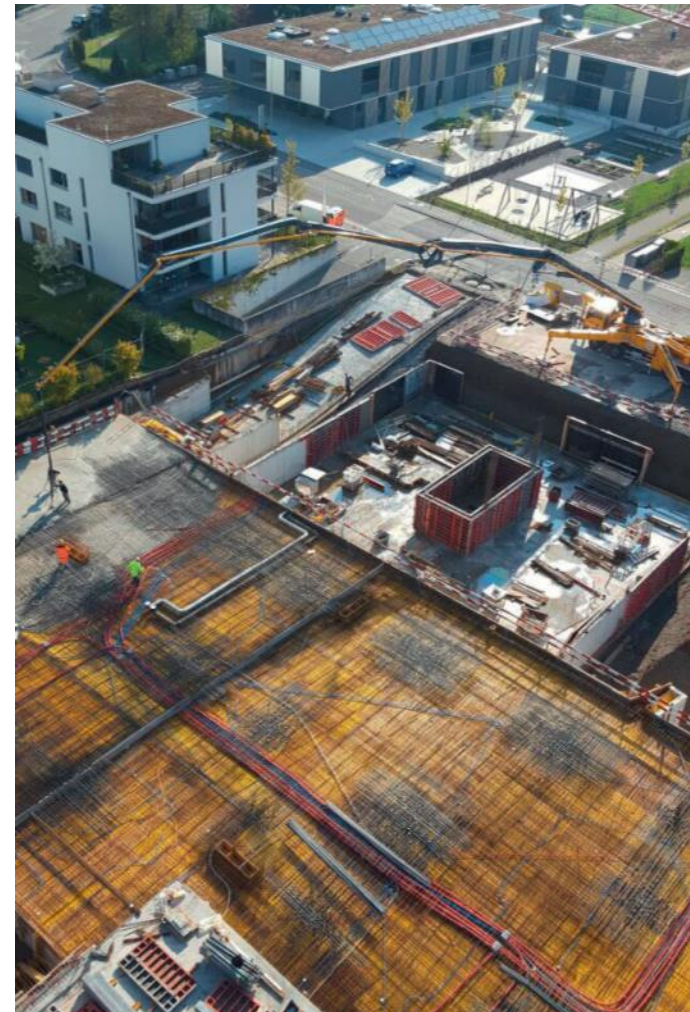
Roos Architekten
Zürcherstrasse 102
8640 Rapperswil

REFERENZEN

Roos Architekten
Bernhard Roos: Tel. Nr. 055 222 70 00

Auwiesen Immobilien

Michael Schillinger: Tel. Nr. 052 260 33 13



Betonpumpeneinsatz

BESONDERHEITEN

- Kurze Bauzeit
- Monolithische Bauweise
- Massivbauweise
- Etappierung
- Klinkerfassade

172041



Bau der Bodenplatte



Baugrube



Visualisierung



Untergeschoss



Alle 4 Gebäude