

Neubau Distribution Center Victorinox, 6423 Seewen

Hochbau

BAUBESCHRIEB

- Industrieneubau Stahlbeton, Stahl, Fertigelementbau
- Neubau Stumpengleis SBB inkl. Schutzzaun SBB
- Neubau Umgebungen in Beton und Asphalt
- Neubau Werkleitungen Ver- und Entsorgung

LEISTUNGEN

- Baugrube alle Phasen inkl. Fachbauleitung
- Tiefenfundation alle Phasen inkl. Fachbauleitung
- Begleitung Setzungsberechnungen
- Lärmschutznachweis
- Stumpengleis alle Phasen inkl. Bauleitung
- Erdungskonzept Stumpengleis
- Terminplanung, Submission, Gesamtbauleitung Hochbau
- gesamte Umgebung alle Phasen inkl. Fachb.
- gesamte Werkleitungen alle Phasen inkl. Fachb.

PROJEKTDATEN

- Grundfläche 7900 m², Gebäudehöhe 20m
- Neubau Stumpengleis 170m
- 700 Verdrängungsbohrpfähle 45m
- Werkleitungen Ver- und Entsorgung
- Schutzzaun SBB 11m x 150m

BAUSUMME

CHF 60 Mio.

ZEITRAUM

2017 - 2020

AUFTRAGGEBER

Victorinox AG, Ibach

ARCHITEKT

Victorinox AG, Ibach / AF Toscano AG, Brunnen

BESONDERHEITEN

- Tiefenfundation bei sehr schwierigen Baugrundverhältnissen mit 45m langen Pfählen
- Planung Stumpengleis inkl. Fahrdynamik und Erdungskonzept
- Mischbauweise Beton, Stahl, Stahlverbund
- Automatisiertes Kleinteilelager
- Planung Schutzzaun SBB
- Planung und Ausführung Werkleitungen inkl. Hochwasserschutz, Retentionsanlage
- Planung und Ausführung Umgebung Betonplätze, Belagsplätze
- Terminplanung Hochbau
- Planung und Ausführung SBB-Schutzzaun, Retentionsanlage

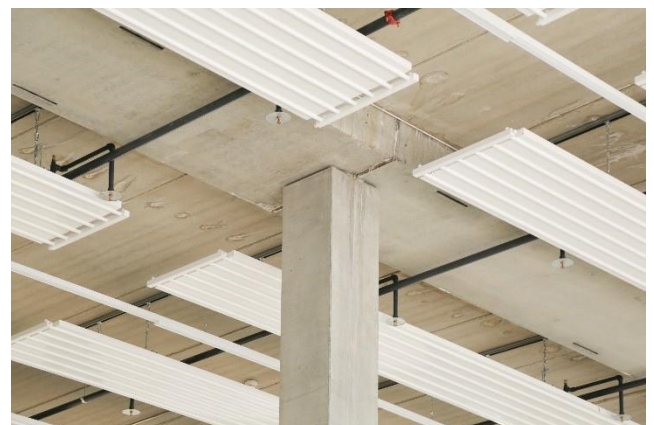
160068



Visualisierung Distribution Center



Normalprofil Stumpengleis



Ausschnitt Werkleitungsplan Retentionsanlage