

## Infrastrukturanlagen Verkehr

### BAUBESCHRIEB

- Erneuerung Kantonsstrasse innerorts
- Neubau Betonkreisel Wolleraustrasse
- Ersatzneubau Brücke Sarenbach
- Neubau Strassenentwässerung inkl. neuem Ableitkanal zum See (mit Microtunneling erstellt)
- Instandsetzung SOB-Brücke
- Umfangreiche Werkleitungserneuerungen

### LEISTUNGEN

- Bauprojekt
- Submission
- Ausführungsprojekt
- Realisierung (Bauleitung)
- Inbetriebnahme/Abschluss

### PROJEKTDATEN

- Länge Strassenerneuerung: ca. 450 m
- Betonkreisel 3-armig, Durchmesser 28 m
- Brücke Sarenbach: Spannweite 5.0 m, Länge 21.60 m
- Ableitkanal: Gesamtlänge 260 m, davon 200 m mit Microtunneling Innendurchmesser 1200 mm erstellt, 20 m Rechteckkanal, 40 m offenes Gerinne
- 2 Dükerbauwerke für Strassenentwässerung

### BAUSUMME

CHF 8.5 Mio.

### ZEITRAUM

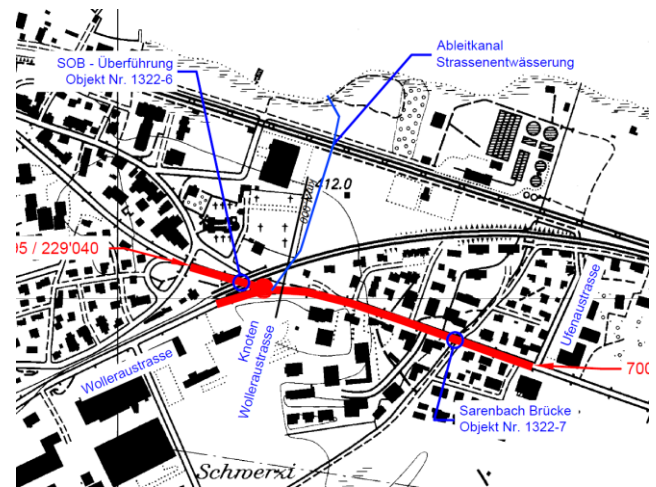
2016 - 2019

### AUFTRAGGEBER

Tiefbauamt Kanton Schwyz

### BESONDERHEITEN

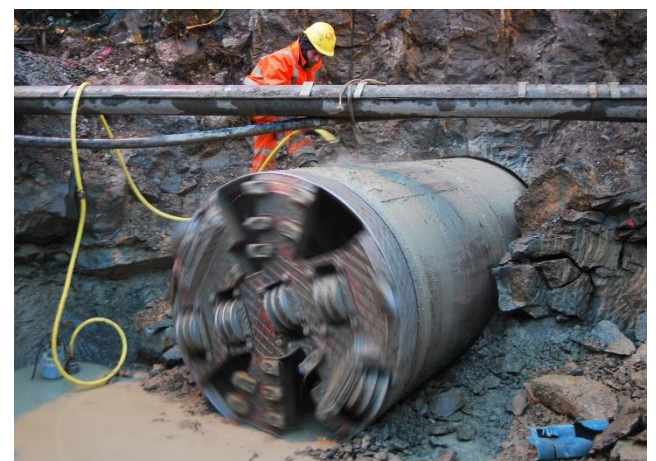
- Brücke Sarenbach mit vorgefertigten Betonelementen ausgeführt, in gespriesster Baugrube versetzt (unter GW-Spiegel), Pfahlfundation mit duktilen Gusspfählen
- Microtunneling in wechselhafter Geologie unterhalb des GW-Spiegels mit flüssigkeitsgestützter Ortsbrust
- Unterquerung Friedhof Freienbach, SOB- und SBB-Linie mit Microtunneling
- Rohrschirm als Bauhilfsmassnahme bei SBB-Unterquerung
- anspruchsvolle Baugruben in schwieriger Geologie: Spundwände gespriesst, überschnittene Bohrpfahlwände



Übersicht Ortsdurchfahrt Freienbach Ost



Spundwandarbeiten im Strassenbereich für Düker und Brücke Sarenbach



Durchschlag Microtunneling Ableitkanal