

Equipaggiamenti di esercizio e sicurezza

DESCRIZIONE PROGETTO

Circonvallazione del paese di Roveredo, costruzione nuova galleria, demolizione tracciato esistente, ricostruzione del nucleo di Roveredo.

PRESTAZIONI

Progetto di dettaglio, appalti e direzione specialistica dei lavori del sistema di telegestione e delle installazioni elettriche dell'acquedotto Regionale e della galleria.

DATI DI PROGETTO

Acquedotto della galleria, acquedotto dei tre comuni e microcentrale per la produzione di energia elettrica.

COSTO DELL'OPERA

CHF 1.0 mio.

ANNO DI COSTRUZIONE

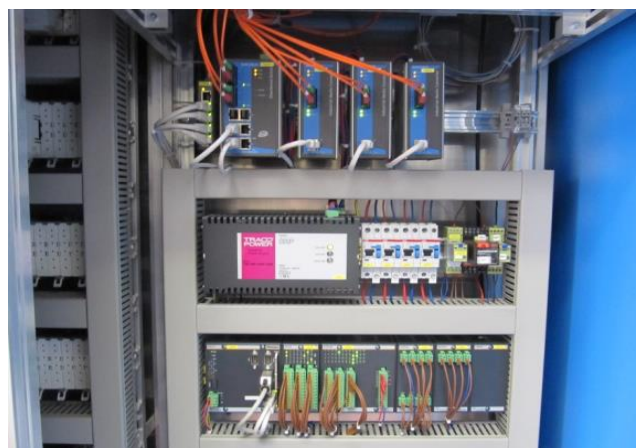
2014 - 2017

COMMITTENTE

Ufficio Federale delle Strade USTRA
Bellinzona



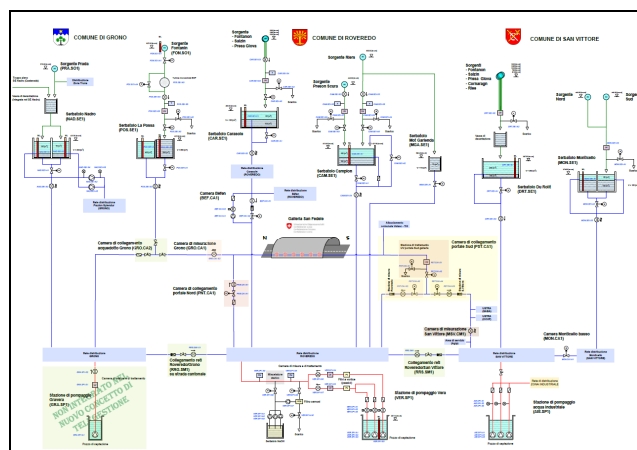
Impianto di trattamento dell'acqua



Equipaggiamenti di automazione

PARTICOLARITÀ

15 stazioni su base PLC, 1 stazione centrale su base SCADA, sistema di teleallarme. Interfacciamento con gli equipaggiamenti BSA della galleria.



Concetto idraulico