

UPlANS

Saint Galle Ouest - Saint Galle Est

Équipements d'exploitation et de sécurité

DESCRIPTION DU PROJET

Les équipements d'exploitation et de sécurité existant de la section UPlANS Saint Galle Ouest - Saint Galle Est, inclus les tunnels Rosenberg, Schoren, Stephanshorn et St. Fiden sont en opération depuis 1987. Part des équipements (en particulier le contrôle de ventilation et éclairage, l'approvisionnement énergétique, ainsi que le système de contrôle et gestion SRS) ont atteint la fin de leur fonctionnalité. Les systèmes électromécaniques de tous les tunnels, compris la gestion des systèmes, sont remplacés en totalité afin de assurer une durée de vie d'environ 15 ans.

PRESTATIONS

- Étude du projet électromécanique
- Rédaction Avant-projet
- Phases SIA 32-53

DONNÉES DU PROJET

Dans le cadre de la maintenance N01-54 SWO (périmètres 52, 54, 55, 56) qui se prolonge entre les km 375.00 et 385.10, il est prévu de assainir les équipements BSA des sections à ciel ouvert et dans les tunnels. Les nouvelles installations seront intégrées dans les nouveaux systèmes de gestion des tunnels selon le SA-CH Standard.

COÛT DE L'OUVRAGE

CHF 6.765 Mio.

PÉRIODE

2015 - 2022

MAÎTRE D'OUVRAGE

Office fédéral des routes (OFROU), Winterthur

PARTICULARITÉS

- Exécution des mesures de renouvellement auront lieu avec trafic; les tunnels peuvent être fermés à la circulation seulement pendant la nuit. Cela nécessite une planification méticuleuse
- L'actuel niveau de sécurité des tunnels ne peut jamais être inférieur. Les mesures provisoires doivent être rapportés et effectués
- Coordination des réalisations en subordination à d'autres mesures structurelles à réaliser

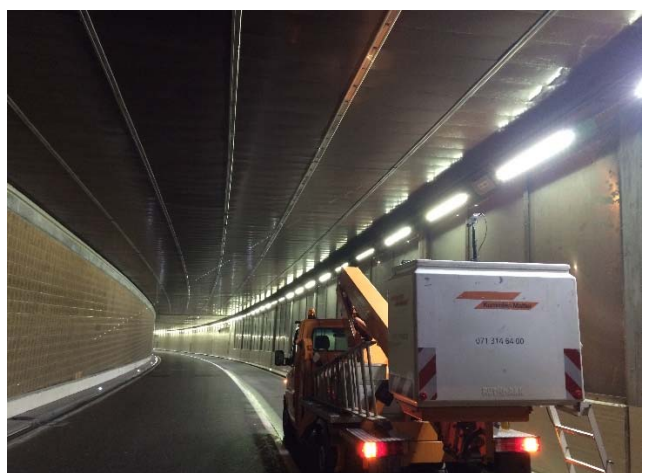
430068



Portail Tunnel Rosenberg



Vidéo camera pivotant



Tunnel St. Fiden